

ПРОГРАММА СУБСИДИРОВАНИЯ ПОКУПКИ ЖИЛЬЯ ДЛЯ МОЛОДЫХ СЕМЕЙ

ВСЁ ЧТО НУЖНО ЗНАТЬ

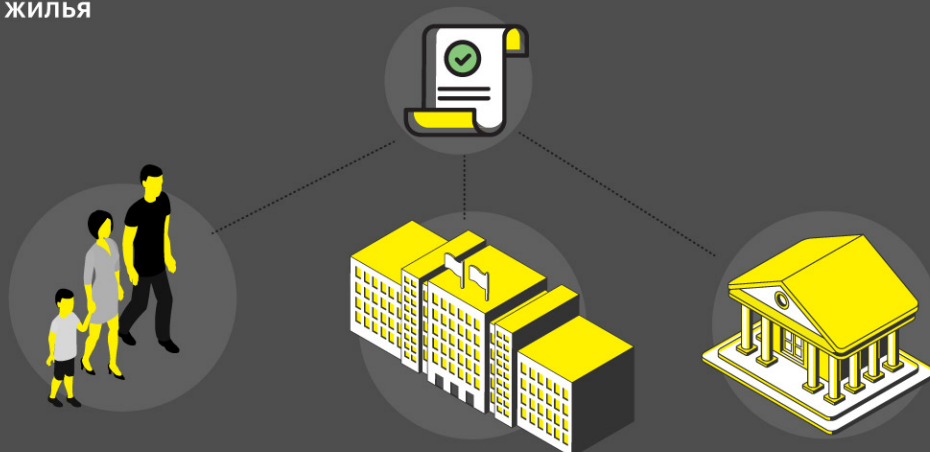


КАК СТАТЬ УЧАСТНИКОМ ПРОГРАММЫ



Получить сертификат

В течение **6 месяцев** со дня получения сертификата необходимо заключить трёхсторонний договор (**заявитель – орган госвласти – банк**) на получение кредита для покупки жилья



! Сертификат – документ, который наделяет правом получить государственную субсидию на полную или частичную оплату кредита и процентов по нему на приобретение жилья

Размер государственной субсидии в зависимости от количества детей

Без
детей
\$10
ТЫС.

Один
ребёнок
\$12
ТЫС.

Двое и
более детей
\$14
ТЫС.

КТО МОЖЕТ ПОЛУЧИТЬ СЕРТИФИКАТ



Требования

- ✓ Гражданин ПМР
- ✓ Постоянно проживающий в ПМР
- ✓ Работник бюджетной сферы или состоящий на госслужбе
- ✓ Обеспеченность общей площадью жилья на 1 члена молодой семьи < 12 кв.м либо отсутствие собственного жилья и ипотечного кредита
- ✓ Молодая семья
- ✓ Неполная семья

! Молодая семья – первые пять лет брака (бессрочно - в случае рождения детей), один супруг не достиг 36 лет

! Неполная семья – родитель, не достигший 36 лет, и несовершеннолетний ребёнок

Категории

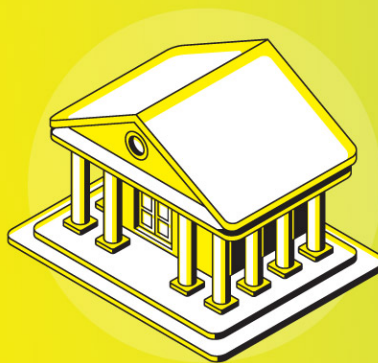
- Врачи и средний медперсонал организаций здравоохранения
- Медицинские сестры специальных (коррекционных) организаций образования
- Педагоги дошкольных и общеобразовательных организаций образования, организаций СПО, организаций дообразования, центров реабилитации
- Руководители и специалисты библиотек, дворцов и домов культуры
- Работники муниципальных учреждений социальной службы
- Офицеры Вооруженных Сил ПМР
- Участковые инспекторы милиции, сотрудники ППС, сотрудники ИВС, сотрудники дежурных караулов пожарных частей
- Аттестованные сотрудники уголовно-исполнительной системы и военнослужащие внутренних войск Минюста и судебные исполнители Минюста

Чтобы получить сертификат, необходимо подать документы по месту работы



- ◆ Заявление в произвольной форме
- ◆ Копия паспорта
- ◆ Копия свидетельства о рождении детей
- ◆ Копия свидетельства о браке (на не полную семью не распространяется)
- ◆ Копию трудовой книжки
- ◆ Документы, подтверждающие отсутствие невыплаченного ипотечного кредита

КАК ЭТО РАБОТАЕТ



- ◆ Банки выдают **кредит на сумму 70-75%** от оценочной стоимости жилья.
- ◆ Остальная часть – **первоначальный взнос** заявителя (**25-30%** от стоимости жилья).
- ◆ **30%** от суммы сертификата можно использовать сразу для оплаты первоначального взноса.
- ◆ Оставшаяся сумма сертификата равными частями распределяется **на 120 месяцев** и уменьшает ежемесячный платеж. Использовать всю сумму сертификата сразу нельзя.
- ◆ Есть обязательный первоначальный взнос, который оплатить необходимо из собственных средств. Сумма первоначального взноса в каждой ситуации будет разной. Минимальный **обязательный платеж** за счет собственных средств – **не менее 5%** от стоимости приобретаемого жилья
- ◆ Ежемесячный платеж по кредиту (без учета платежа за счет государственной субсидии) **не должен превышать 50%** от уровня доходов семьи

70-75%

25-30%

30%

120
МЕСЯЦЕВ

НЕ МЕНЕЕ
5%

МЕНЕЕ
50%

АЛГОРИТМ ДЕЙСТВИЙ

1 Получить сертификат



3 Собрать пакет документов



2 Подобрать жильё



4 подать заявку в банк



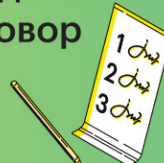
5 дождаться решения банка



7 госрегистрация сделки



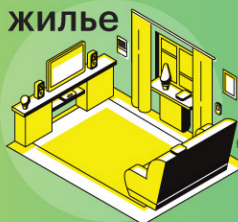
6 заключить трёхсторонний кредитный договор



8 выдача кредита



9 переезд в новое жильё



Необходимый пакет документов для получения ипотечного кредита

- 1 сертификат на получение субсидии;
- 2 паспорт Заемщика;
- 3 свидетельство о рождении детей (при наличии);
- 4 свидетельство о браке или разводе (при наличии);
- 5 нотариально заверенное согласие второго из супругов, если приобретаемое жилье оформляется в собственность одному из супругов (в момент оформления сделки);
- 6 справка о заработной плате с места работы/службы Заемщика (форма Банка) – справка не предоставляется при условии получения Заемщика заработной платы на счет, открытый в Банке, не менее 6 месяцев подряд.
- 7 договор о задатке (при наличии);
- 8 расписка, свидетельствующая о передаче денежных средств Продавцу, в счет покупки жилья в качестве задатка (при наличии);
- 9 расписка (подтверждение), свидетельствующая о перечислении/внесении на счет Продавца задатка в счет покупки жилья (при наличии);
- 10 ксерокопия правоустанавливающих документов на приобретаемое жилье и технические документы (данные документы продавец также может предоставить лично, обратившись в банк с Вами):
 - ◆ - технический паспорт на квартиру;
 - ◆ - документы основания возникновения права собственности (копии);
 - ◆ - свидетельство о регистрации права собственности (копия);
 - ◆ - свидетельство о государственной регистрации права долгосрочного пользования земельным участком или свидетельство о государственной регистрации права пожизненного наследуемого владения земельным участком.



При оформлении заявки на ипотечный кредит банк может затребовать дополнительные документы

Нотариальное удостоверение и государственная регистрация сделки

- 1** За удостоверение договора купли-продажи и ипотеки жилого помещения взимается нотариальный тариф в размере до 30 рублей ПМР плюс 0,5 процента от суммы договора (но не менее 260 рублей ПМР при сумме договора до 870 тыс. рублей)
- 2** Взыскание платы за проведение правовой экспертизы документов и составление проекта договора в размере не менее 360 рублей ПМР.
- 3** Размер взимаемой государственной пошлины составляет:
 - ◆ - за государственную регистрацию договора (сделки) - 100 рублей ПМР;
 - ◆ - за государственную регистрацию права на недвижимое имущество (пообъектно) - 230 рублей ПМР.

Налоговый вычет

Получатель государственной субсидии имеет право на получение имущественного налогового вычета. Для получения вычета необходимо обратиться в налоговую инспекцию по месту жительства.



Примерный расчет размера ежемесячного платежа:

Размер сертификата	10 000 у.е
Стоимость квартиры по оценке сотрудников банка	15 000 у.е
Максимально возможная сумма кредита исходя из оценки стоимости квартиры	11 250 у.е.
Необходимый первоначальный взнос (25% от стоимости жилья)	3 750 у.е.
30% от суммы сертификата	3 000 у.е.
Собственные средства для оплаты первоначального взноса, которые необходимо внести (минимум 5% от стоимости жилья)	750 у.е.
Примерный размер ежемесячного платежа, с учетом сертификата (за счет собственных средств)	1 490 руб. ПМР

! Важно: Без первоначального взноса из собственных средств оформить ипотечный кредит нельзя.

Кредитный калькулятор
Сбербанка



Ипотечный калькулятор
Эксимбанка

